

2023 数字物流 产业带报告

序言

PREFACE

一个个产业带，显示着土地的储藏，展露着人们的劳作，蕴藏着经济发展的思路与密码。

一条条物流线路，呈现着各地之间经济的交互流动，揭示着产业的由来去向，展示着供给需求的图景。

数实融合纵深发展的当下，物流作为实体经济商贸的基础功能，其数字化不仅是数实融合的一部分，也为数实融合起到了降本提速的作用。

《数字物流产业带报告》由数字货运平台满帮根据平台数据统计分析得出，描述了物流数字化视角下的产业带分布，发布了全国、地方、产业榜单，并带读者从物流视角了解国民趣味产业。

满帮致力成为3000万中小企业一站式发货入口，赋能企业更具物流竞争力，帮助司机提升收入，促进服务业和制造业的深度融合，全面提升社会物流效率，支撑实体经济更好发展，做各行各业产业链商流背后的“无名英雄”和实体经济发展的“底座”。

目录

CONTENTS

01

物流数字化视角下的产业带分布

1.1 产业带分布的地理概况	04
1.2 主要地区的产业带特征	05
1.3 主要城市群的产业带特征	06
1.4 不同产业带的运距特征	07
1.5 资源型产业带的主要特征	10

02

数字化产业带区域榜单

2.1 数字物流产业带20强	12
2.2 部分省市Top产业	13
2.3 农产品产业带榜单	14
2.4 特色县域产业带榜单	15

03

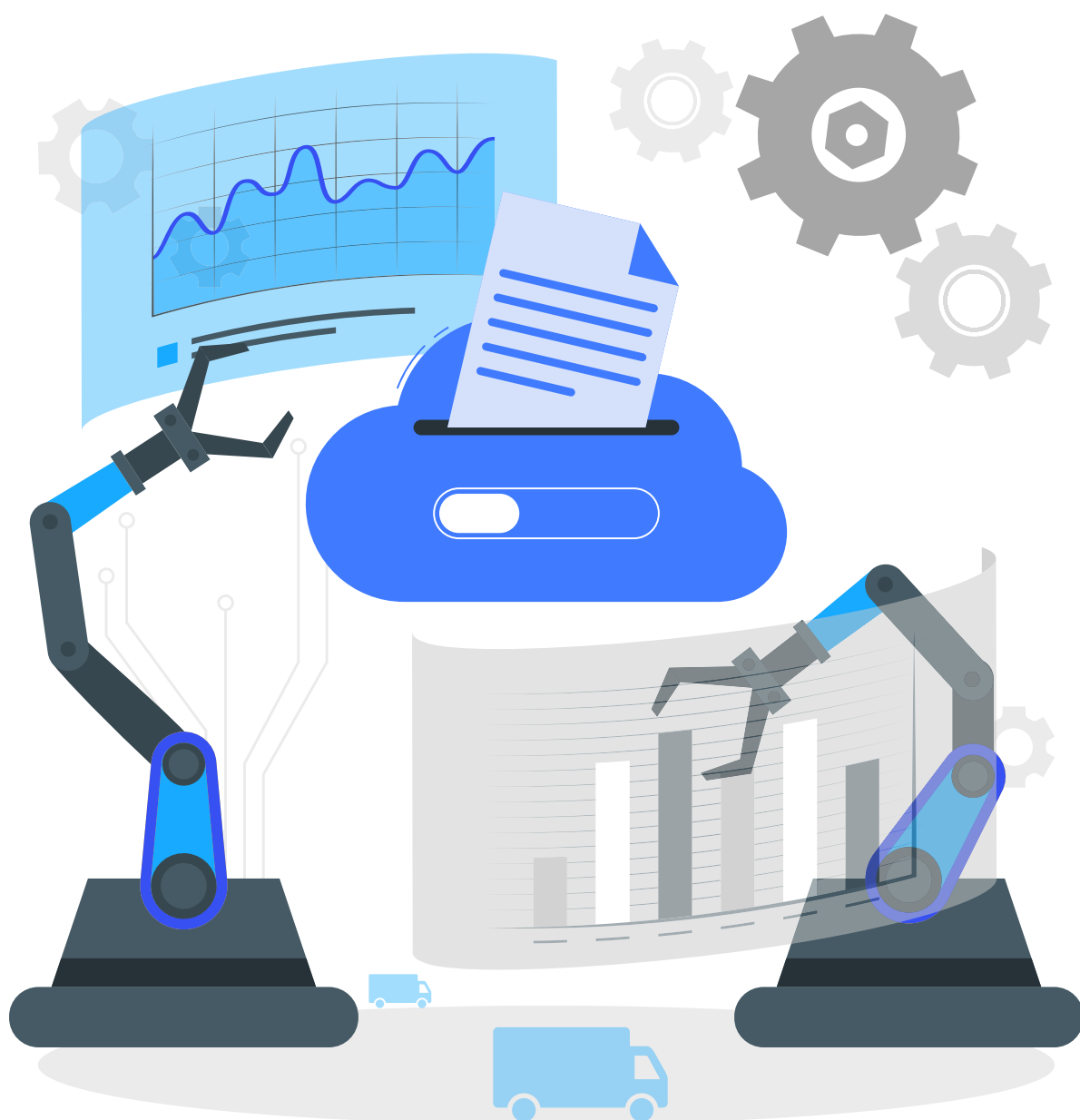
从物流数字化看趣味产业

3.1 国民调味品	酱油	17
3.2 生活新方式	帐篷	18
3.3 膜力护肤品	面膜	19
3.4 90后养生新宠	中药	20



01

物流数字化视角下的 中国产业带



产业带梯次发展 沿海更密集

第一梯队

广东、山东、江苏、河北、河南、浙江、安徽
湖北、四川、辽宁、福建

第二梯队

广西、新疆、湖南、云南、江西、陕西、山西、内蒙古
甘肃、重庆

第三梯队

黑龙江、天津、吉林、贵州、上海、宁夏、北京、青海、海南、西藏

● 产业带数量分布梯队

我国数字物流产业带呈现梯次发展的特征，根据各省、市、自治区的产业带数量，共分成三个梯队。分别为以广东、山东为代表的的第一梯队，以广西、新疆为代表的第二梯队，以黑龙江、天津为代表的第三梯队。

纵观产业带的地理分布情况，沿海地区明显更加密集，广东、山东、江苏的产业带数量尤为突出，且呈现集聚特征。

从各地产业带数量来看，产业带多寡与当地GDP水平并无强相关关系。更多的是与当地资源储备和其所处的供应链上下游位置等因素有关。

内陆地区 物流数字化加速提升

15%

物流数字化增速

沿海地区

27%

物流数字化增速

内陆地区

数字经济和实体经济的深度融合浪潮下，立于“潮头”的沿海地区先行一步，已为数实融合创造了样板。相继而来，内陆地区近几年走上数实融合快车道，涌现出一大批数字化产业集群。具体到物流领域的数字化，近两年来，内陆地区提速明显，超沿海地区达12个百分点。

产业带运距变化 显示区域经济一体化加强

协同打造区域经济一体化的发展新格局已成为我国经济发展新的增长极。区域内区位优势搭配、分工协同、资源配置带来高效低耗的经济发展优势。

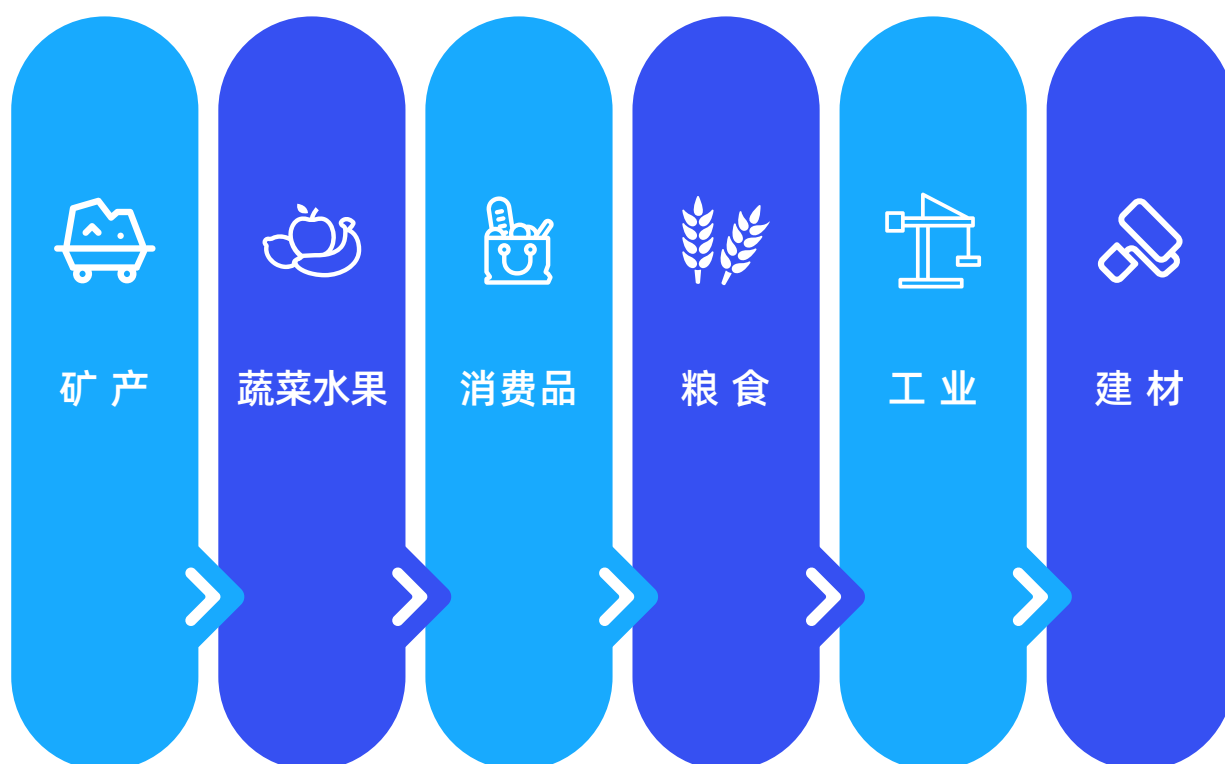
从数字物流的运距维度来看，近一年全国平均运距比上一周期缩短4%，大部分地区的产业带运输距离均有10%以内的缩短。区域经济一体化在持续加速。

从绝对运距数据看，“包邮区”所在的长三角地区运距最短。相比之下，中西部、东北部平均运距超千公里。

具体到城市群，珠三角的一体化加强效应最为明显，运距较去年同期整体缩短35%。其次分别为长三角、京津冀和成渝地区。



不同产业运距差异大



我国煤炭矿产等自然资源丰富，但具有分布不均衡的特点，整体北多南少，主要分布于山西、四川、内蒙古等地；蔬菜水果上，各地根据气候地理特点形成本地强势品类，在国家南菜北运、西果东运等化解供需错配举措的指引下，借助数字物流得到了充分流通。因此这两类货物平均运距更大，均超过1000公里。

相比而言，消费品、粮食、工业、建材等品类，所依赖的资源分布更为广泛，生产调配更为灵活，尤其在目前更为科学的区域经济一体化的作用下，这些品类运距相对较短。

新一线城市产业带 亮点多



从产业带的数量来看，近一年，**新一线城市较一线城市平均产业带数量高7.6%**，显示了新一线城市相对更高的功能灵活度。

新一线城市中，**以美食闻名的打卡地成都和长沙，也将美味传遍四方**，两地的食品饮料发货量稳居当市前三。



“浩克山东”在实现由“绿巨人”向“钢铁侠”的转变。数据显示，**近一年，青岛产业日新月异，发货量前十名的品类，八个都有变化**，由22年的面粉、饲料、米类麦仁等产业转变为23年的设备配件、钢铝结构、机械等以制造类为主的产业带。近年来，青岛正在稳步提升第三产业，积极寻求在制造业和物流业上的新突破，谋求经济的转型和发展。

高新产业 数字化物流水平更高

数据显示，高新产业的平均运距为597km，传统产业的平均运距为717km。传统产业链条运转已相对固化成熟，以长链运输为主，辐射全国；高新产业多为新兴，辐射以区域为主，运距相较传统企业较短。

从数据来看，高新产业的覆盖线路明显增多。其中增速最快的是医药、家电、电工通信材料。可以看出，国内高新产业的需求正在不断增长。

高新企业诞生或成长于数字化时代，可以说天然具有数字化基因，对数字化的适应性更强。通过对比两种产业的发货角色，也不难发现，高新产业企业自主发货的占比更高，他们对数字化物流接受度更强。

资源不是万能的 没有资源是万万不能的



..... 自然资源



矿石

天津、甘肃、山西资源最为丰富，已经形成多条成熟产业带。



煤炭

内蒙古、新疆、陕西产业带密集，东北、华北则是消耗重地。

四大数字物流 产业带榜单

02



数字物流产业带20强

榜单一

产 业	地 区	
塑料颗粒	浙江	宁波-余姚
煤炭	陕西	榆林-神木
化肥	湖北	荆门-钟祥
瓷砖	江西	宜春-高安
汽车配件	上海	上海-嘉定
玉米	吉林	长春-农安
小麦	河南	南阳-唐河
土豆	河北	承德-围场
钢板	江苏	无锡-江阴
面粉	河南	商丘-永城
石材	湖北	黄冈-麻城
钢管	天津	天津-静海
大米	黑龙江	哈尔滨-五常
钢材	河北	唐山-丰润
捆包棉花	新疆	伊犁-奎屯
石粉	贺州	贺州-平桂
木板	山东	菏泽-曹县
洋葱	甘肃	酒泉-肃州
树苗	河南	许昌-鄢陵
设备及仪器	广东	佛山-南海

十二大省份TOP产业榜单

榜单二

江 苏	
产 业	地 区
布匹面料	苏州常熟
设备零配件	苏州昆山
钢板金属板	无锡锡山
电瓶车	徐州丰县
电工通信材料	无锡宜兴

浙 江	
产 业	地 区
布匹面料	绍兴柯桥
塑料粒子	宁波余姚
机械设备	温州乐清
门窗	金华永康
家电	宁波慈溪

山 东	
产 业	地 区
石材	日照五莲
模板	日照岚山
钢管金属管	聊城东昌府
工程机械	烟台莱州
蔬菜	潍坊寿光

广 东	
产 业	地 区
仪器及设备	佛山南海
瓷 砖	佛山禅城
家 具	佛山顺德
热带水果	湛江徐闻
日用 化学品	广东白云

贵 州	
产 业	地 区
煤炭	安顺平坝
活畜	毕节威宁
肥料	黔南福泉
原木	黔西南望谟
矿石	贵阳清镇

四 川	
产 业	地 区
瓷砖	乐山夹江
家具	成都崇州
浆果	凉山西昌
调料佐料	成都郫都
茄果	攀枝花米易

湖 南	
产 业	地 区
原木	常德安乡
瓷砖	岳阳临湘
石粉	郴州宜章
化肥	株洲醴陵
竹子竹苗	岳阳临湘

湖 北	
产 业	地 区
石材	黄冈麻城
肥料	荆门钟祥
食品饮料	武汉东西湖
保温防水耐火	荆门东宝
核果	襄阳枣阳

河 南	
产 业	地 区
石材	驻马店泌阳
食品饮料	济源玉泉
保温防水耐火	郑州新密
铝制材料	郑州巩义
稻谷麦子	南阳唐河

河 北	
产 业	地 区
生活用纸	保定满城
建材	衡水安平
保温防水耐火材料	廊坊大城
钢板金属板	邯郸武安
门窗	沧州任丘

吉 林	
产 业	地 区
米类麦仁粗粮	长春农安
化肥	松原扶余
食品饮料	白山靖宇
青贮玉米	白城洮北
饲料	长春宽城

新 疆	
产 业	地 区
瓜类水果	昌吉昌吉
饲料	阿克苏阿克苏
棉花	伊犁奎屯
油料作物	巴音郭楞库尔勒
面粉淀粉	昌吉奇台

农产品产业带Top20

榜单三

品 类	地 区	
香蕉	广西	南宁-西乡塘
大米	黑龙江	哈尔滨-五常
芒果	海南	三亚-崖州
西瓜	新疆	昌吉-昌吉
大蒜	河南	开封-杞县
海草	福建	宁德-霞浦
葡萄	四川	凉山-西昌
柑桔	湖南	常德-石门
丝瓜	河南	濮阳-濮阳县
红薯	广东	湛江-遂溪
土豆	河北	承德-围场
辣椒	河南	开封-通许
西红柿	云南	楚雄-元谋
绿豆	山东	青岛-黄岛
生姜	云南	红河-蒙自
核桃	新疆	阿克苏-阿克苏
梨	河北	石家庄-赵县
山药	河北	保定-蠡县
甘蓝	河北	张家口-康保
红枣	新疆	阿克苏-阿克苏

特色县域产业带榜单

榜单四

县域	产业	主要流向
浙江台州—临海县	眼镜	金华/上海/温州/台州/宁波/鹰潭/南平/广州 赣州/青岛
湖北荆门—钟祥县	化肥	商丘/菏泽/周口/南阳/赣州/石家庄/安阳/开封 邢台/驻马店
河北邢台—南和区	宠物食品	太原/石家庄/西安/咸阳/济南/广州/沈阳/衡水 临沂/郑州
贵州遵义—正安县	吉他	广州/惠州/深圳/重庆/肇庆/佛山/梅州/厦门 揭阳/德宏
广东佛山—顺德区	小家电	长沙/东莞/南宁/深圳/广州/佛山/郑州/天津 成都/中山
福建泉州—水头镇	石材	上海/温州/杭州/泉州/无锡/南京/台州/福州 南通/武汉
江苏扬州—杭集镇	牙刷	金华/上海/无锡/宁波/佛山/苏州/淮安/扬州 崇左/杭州
广东广州—番禺区	娃娃机	广州/重庆/成都/兰州/茂名/长沙/西安/沈阳 郑州/北京

03

从物流数字化看 中国趣味产业



趣味产业之 国民调味品 · 酱油



近一年人们口味变重了，酱油的整体运量提升了6%。打酱油也分淡旺季。三季度酱油的运量最大，是二季度两倍。

酱油界绕不过的“三座大山”：眉山、佛山、中山。

四川省眉山市东坡县一年发出1263873吨，占全国酱油运量的19.5%，相当于为每个国人每天提供2.4克。运输量前10线路中，一半从四川眉山发出，另一半则是广东的佛山和中山。

眉山拥有知名调味品品牌千禾味业，而酱油发货量第二第三的佛山、中山分别拥有海天、厨邦两大品牌。

BRAND



湖北送豆，四川“代”盐。酿造酱油离不开两大原料——大豆和盐。其中，向眉山提供大豆最多的省份是湖北，提供盐最多的省份则是大本营四川。

趣味产业之 生活方式新标志 · 帐篷

1. 江门帐篷遥遥领先

随着户外露营热潮的持续升温。大众的户外娱乐需求也越来越高。继飞盘、桨板之后，帐篷也成功跻身到爆款单品之列。数据显示，近一年，江门帐篷成为国内帐篷供给的主力军，当地近一年发出的帐篷占全国13%。

2. 广东省已经形成成熟的帐篷产业链

从帐篷运输的上下游情况来看，向江门提供布料最多的省份为广东，帐篷收货量最大的城市也是广州。

3. 发达城市的需求量更大

在春夏相交之际，帐篷迎来运输旺季。其中二季度运量最大，较一季度增长49%。经济发达地区，需求量尤为突出。收货地数据显示，更多的帐篷运往一二线城市和新一线城市。

趣味产业之 “膜力” 护肤品 · 面膜

“膜力” 新地标——常州天宁

对美妆达人而言，面膜是必不可少的护肤单品之一。上海、广东、江苏作为国内知名的化妆品产地，面膜产业也发展的有声有色。近一年来，上海市的面膜发货量最大，其次分别为广东省的广州、中山。值得一提的是，常州市天宁区的琉璃光生物产业园在近一年发出的面膜量占全国的4%，也因此成功跻身面膜第四大发货地。

秋冬护肤热 爱美不分家

秋冬干燥季节，具有保湿补水功效的面膜也迎来了运输高峰，数据显示，面膜运量最大值出现在第四季度。其中，最远一单面膜是从广州到西藏，可以说明，爱美不分民族、不分地区。

小面膜大车运

近期，一辆17.5米的厢式车从天宁区向嘉兴运了32吨面膜。按每片面膜25克来计算，这辆厢车共承运了1280000片面膜。

趣味产业之 90后养生瑰宝· 中药

..... 养生风潮席卷全国

近段时间来，健康话题受到越来越多的关注。很多人开始探索中医，养生也已经成为Z世代的生活热词。数据显示，近一年中药材的运量较去年同期增长了15.82%。

..... 华佗故乡“送药忙”

我国有四大中药材市场，分别位于河北省安国、安徽亳州、河南禹州和四川成都。其中，近一年来亳州的中药发货量最大。作为华佗故乡，亳州在明清时期就已负盛名，是全球最大的中药材集散中心。

..... 云南省中药产业优势明显

云南素有药材之乡的美誉。在中药材发货地top10榜单中，云南省的临沧、大理、丽江、迪庆均有上榜。云南省中药材产业链完整，产业优势明显。资料显示，全国95%以上的三七产自云南，这里还是茯苓产出的第一大省，也是我国石斛资源最丰富的省区。

概念释义

CONCEPT PARAPHRASE

数字物流产业带：

指利用数字货运平台满帮运输的某一品类，经过运输单量、吨重、运距等综合数据的分析，认为该品类在此区域已经形成产业集聚效应的，称之为数字物流产业带。分析范围为目前满帮国内业务分布地区。

统计周期：2022.10.1-2023.9.30

对比上一周期为：2021.10.1-2022.9.30

沿海地区及内陆地区：

沿海地区包括辽宁、河北、山东、江苏、浙江、福建、广东、海南、广西、天津、上海。除沿海地区的其他地区则为内陆地区。

七大地理分区：

华北、东北、华东、华中、华南、西南、西北

一线城市：

北京、上海、广州、深圳

新一线城市：

成都、重庆、杭州、武汉、苏州、西安、南京、长沙、天津、郑州、东莞、青岛、昆明、宁波、合肥

高新产业与传统产业：

高新产业包含电子信息技术、生物与新医药技术、航空航天技术、新材料技术、高技术服务业、新能源及节能技术、资源与环境技术、先进制造与自动化。其他产业为传统产业。

油料作物：油菜籽、花生、葵花籽

榜单统计方法：综合某产业在满帮平台发货的吨量、订单量等系数得出。

